

EtinelPRO

Sprawne zarządzanie produkcją.

etinel | software



Czym jest System do Zarządzania Produkcją?

System do zarządzania produkcją jest programem komputerowym wyspecjalizowanym w planowaniu i kontroli przebiegu wszystkich procesów produkcyjnych zachodzących w przedsiębiorstwie.

**Elastyczne oprogramowanie produkcyjne będzie rosnąć razem z Twoją firmą.
Wystarczy odpowiednio wcześniej o nie zadbać.**

Czy taki system jest mi już potrzebny?

Inwestycja w informatyzację produkcji może być odkładana, ponieważ jest tylko pośrednio związana z realizacją procesu produkcji, a potencjalne zalety nie są dostrzegane. Wybór dobrego momentu na tą decyzję wcale nie jest oczywisty.

Najlepiej wdrażać system w momencie jeżeli jeszcze w pełni panujesz nad procesem produkcji.

Gdy Twoja firma rozwija się dynamicznie ograniczenie bieżących procesów produkcyjnych staje się coraz większym wyzwaniem. Doświadczona kadra kierownicza często staje na wysokości zadania, stając się niezastąpionymi osobami w waszym przedsiębiorstwie.

Czy wiedza na temat bieżących procesów produkcyjnych jest tylko w głowach kierowników?

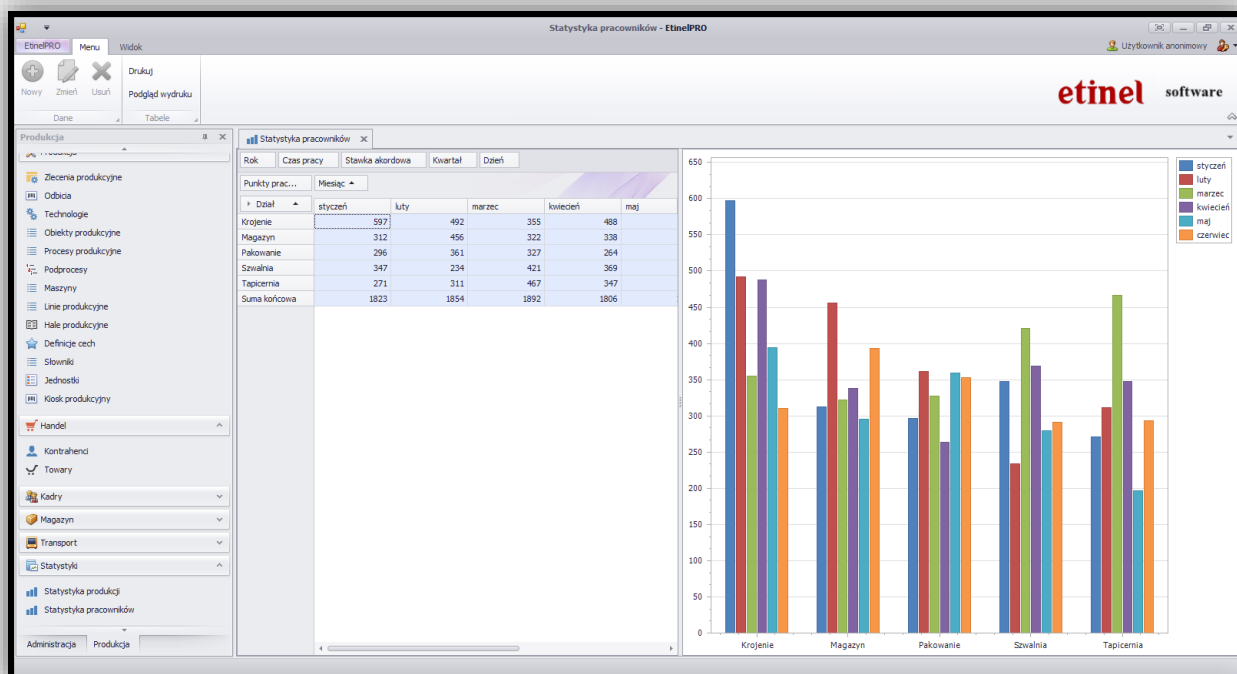
Mimo to po osiągnięciu pewnego poziomu wielkości produkcji informatyzacja obiegu informacji i etapów wykonania zleceń produkcyjnych staje się koniecznością. W takim momencie dobrze jest już mieć sprawny i poznany wcześniej system informatyczny.

System produkcyjny uruchomiony we wcześniejszej fazie rozwoju firmy będzie rozwijał się razem z nią ułatwiając wzrost produkcji.



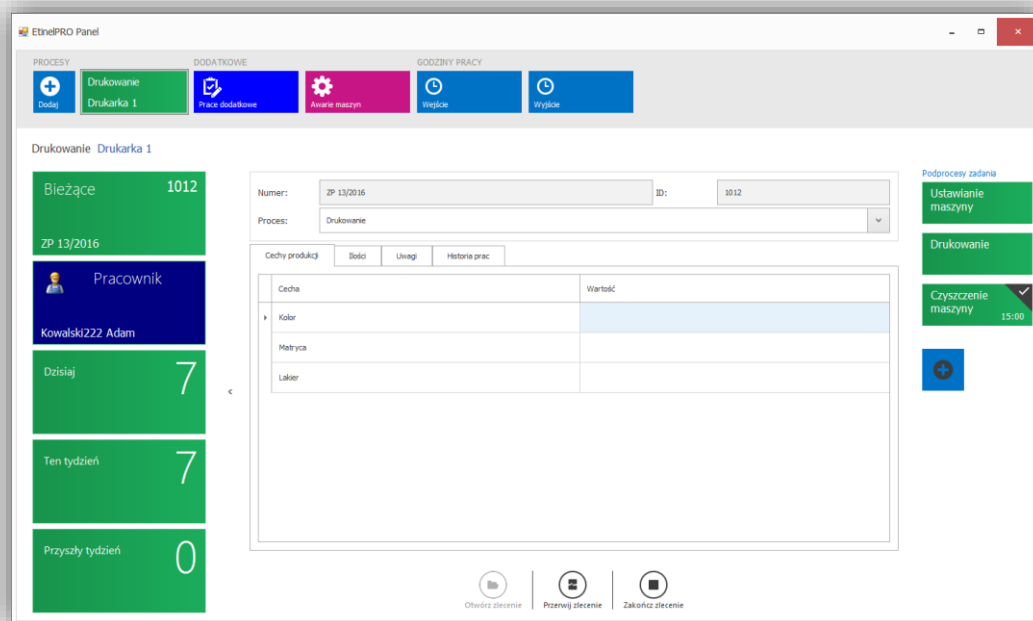
Korzyści dla Twojej firmy

1. Wiedza na temat bieżących procesów produkcyjnych dostępna dla wszystkich zainteresowanych.
2. Łatwiejsze planowanie produkcji.
3. Kontrola terminów dostaw.
4. Kontrola niewykorzystanych półproduktów.
5. Efektywne wykorzystanie zasobów ludzkich.
6. Minimalizacja pomyłek.
7. Podniesienie bezpieczeństwa ochrony danych.
8. Kontrola rzeczywistego czasu wykonywania poszczególnych prac.
9. Statystyki z wykonanych zadań produkcyjnych.



Możliwości systemu EtinelPRO

1. **Panele dotykowe** usprawniające wprowadzanie danych przez pracowników produkcyjnych.



2. **Technologie i procesy produkcyjne** odzwierciedlające prace wykonywane w czasie produkcji.
3. **Wielokrotna obróbka** detalu na jednym stanowisku.
4. **Jednoczesna produkcja** tego samego detalu na wielu stanowiskach.
5. **Cechy produktów** powiązywane z procesami, których dotyczą.
6. **Obiekty produkcyjne** wchodzące w skład gotowego wyrobu.
7. **Punkty pracochłonności** przypisywane do zadań - porównywanie pracochłonności.
8. **Stawki akordowe** wyliczane do poszczególnych prac.
9. **Czasochłonność** prac zapisywana na każdym z etapów produkcji.
10. **Integracja** z programami magazynowymi i handlowymi.

Informacje o EtinelPRO

EtinelPRO jest modułowym systemem, który możemy dopasować do Twojego przedsiębiorstwa. Funkcjonalności systemu skupiają się na zarządzaniu produkcją. Nie zastępuje on systemu handlowego, tylko z nim współpracuje. Napisany jest w najnowocześniejszych technologiach, dzięki czemu może być z łatwością zintegrowany z innymi systemami w Twoim przedsiębiorstwie.

EtinelPRO – dla prostych i skomplikowanych procesów produkcyjnych.

Jest narzędziem umożliwiającym planowanie prostych oraz najbardziej skomplikowanych procesów produkcyjnych. Zaplanowane procesy mogą uwzględniać wspólne wykonywanie prac na wielu produktach przechodzące w indywidualną drogę obróbki każdego detalu.

Nieszablonowe podejście czyni go to jednym z najbardziej elastycznych systemów produkcyjnych.

The screenshot shows the 'Technologia' window in EtinelPRO, which is used for configuring production processes. The window has a tabbed interface with 'Ogólne', 'Obiekty produkcyjne', and 'Model produkcji' tabs. The 'Model produkcji' tab is active, showing a table of production steps.

At the top, there is a 'Produkowana ilość:' field with a value of 1. Below it is a table with columns: 'Kolejność', 'Proces', 'Opis', 'Numer przejścia', 'Proces startowy', 'Proces końcowy', and 'Ilość wyrobu...'. The table contains three rows of processes:

Kolejność	Proces	Opis	Numer przejścia	Proces startowy	Proces końcowy	Ilość wyrobu...
1	Drukowanie		1	<input checked="" type="checkbox"/>	<input type="checkbox"/>	6
2	Falcowanie		1	<input type="checkbox"/>	<input type="checkbox"/>	0
3	Cięcie		1	<input type="checkbox"/>	<input checked="" type="checkbox"/>	6

Each process row has a sub-table for 'Akcje na obiektach' with columns: 'Obiekt', 'Ilość wejściowa', 'Ilość wyjściowa', 'Ilość wyjściowa edytowalna', and 'Wprowadzanie ilości niezwytych'. The 'Obiekt' column has a search icon and a dropdown menu. The 'Ilość wejściowa' and 'Ilość wyjściowa' columns have input fields. The 'Ilość wyjściowa edytowalna' column has a checkbox. The 'Wprowadzanie ilości niezwytych' column has a checkbox. The 'Obiekt' column has a search icon and a dropdown menu. The 'Ilość wejściowa' and 'Ilość wyjściowa' columns have input fields. The 'Ilość wyjściowa edytowalna' column has a checkbox. The 'Wprowadzanie ilości niezwytych' column has a checkbox.

At the bottom of the window, there is a status bar with 'Rekord 1 z 3' and navigation icons. On the right side, there are 'Ok' and 'Anuluj' buttons.

Masz więcej pytań dotyczących EtinelPRO?

Skontaktuj się z nami. Odpowiemy na wszystkie pytania. Zaproponujemy najlepsze rozwiązania.

etinel software

Etinel Software od 10 lat specjalizuje się w tworzeniu oprogramowania dedykowanego dla fabryk. Z naszych usług korzystają przedsiębiorstwa produkcyjne różnych branż. Stale nabywane doświadczenie pozwala nam skutecznie pomagać naszym klientom.